

LA LETTRE D'AIHVA OCTOBRE 2009



Nous sommes ravis de constater, le nombre élevé d'adhérents inscrits à nos actions de formation, qui ont démarré cette année, et ce dès le mois de septembre.

Cela démontre fortement l'intérêt que vous portez à l'informatique, par l'intermédiaire de notre association.

Nous souhaitons à l'occasion de cette rentrée, vous convier à un "**pot de l'amitié**", où nouveaux et anciens adhérents auront l'opportunité de dialoguer, et bien sûr vous présenter la nouvelle équipe de l'Association.

Un coupon de participation (en fin de document), est à retourner dans les meilleurs délais. Par avance, nous vous remercions de votre présence.

LOUIS BRO
PRÉSIDENT DE L'AIHVA

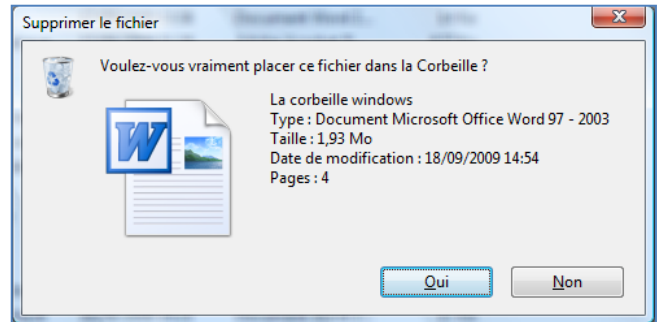
LA CORBEILLE WINDOWS : PRINCIPES DE FONCTIONNEMENT ET D'UTILISATION

La **Corbeille** placée sur le **Bureau** de **Windows Vista** est un espace tampon, c'est à dire provisoire ; dans lequel l'utilisateur peut stocker les fichiers (documents) qu'il souhaite effacer. Les documents contenus dans la corbeille demeurent présents sur le disque dur, tant qu'ils ne sont pas définitivement supprimés (commande vider la corbeille).

I – SUPPRIMER UN DOCUMENT (fichier)

Pour placer un fichier dans la **Corbeille**, il convient de le sélectionner, à partir de la fenêtre **Explorateur de fichiers**, puis d'appuyer sur la touche **Suppr** du clavier ou Menu **Organiser / Supprimer**.

Vous pouvez également faire un **Cliquer-Glisser** du fichier à supprimer vers la **Corbeille**.

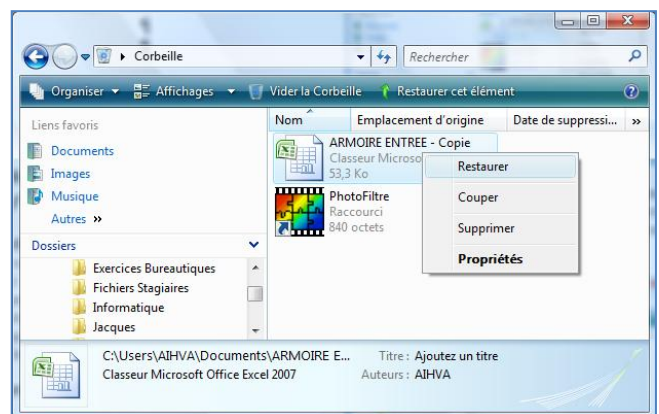


Les éléments placés (effacés) dans la **Corbeille** n'apparaissent plus dans le dossier où ils étaient précédemment positionnés. Néanmoins, il est toujours possible de les récupérer.

II – RESTAURER UN DOCUMENT

Pour ce faire, ouvrir la fenêtre de la **Corbeille** en double-cliquant sur son icône placée sur le **Bureau**.

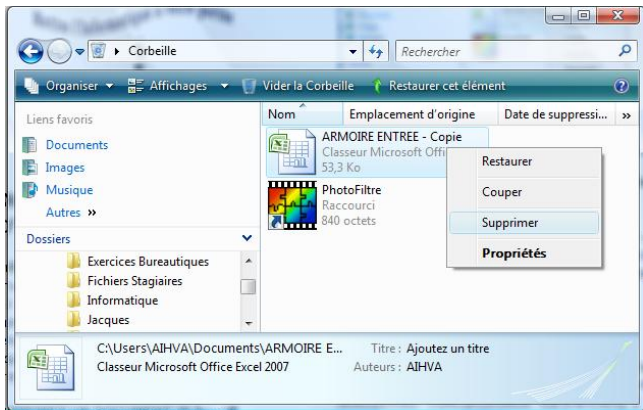
Puis, effectuez un clic bouton droit de la souris sur le fichier à récupérer, et sélectionner **Restaurer** dans le menu contextuel.



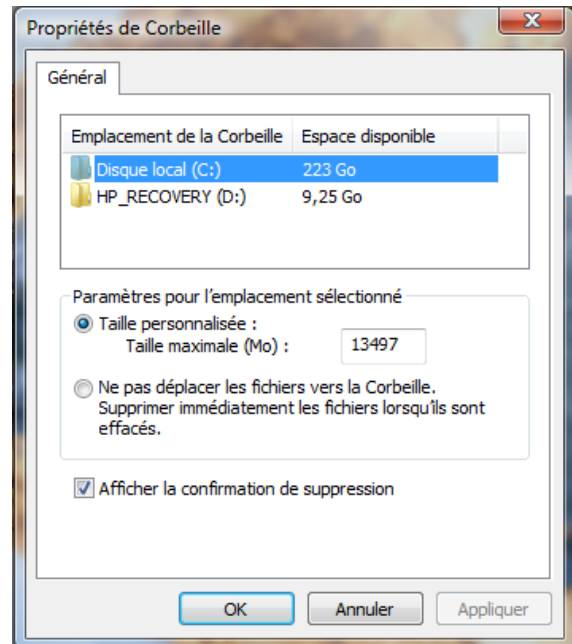
Le fichier ainsi restauré, disparaît de la **Corbeille** et se retrouve à son emplacement d'origine.

III – VIDER LA CORBEILLE

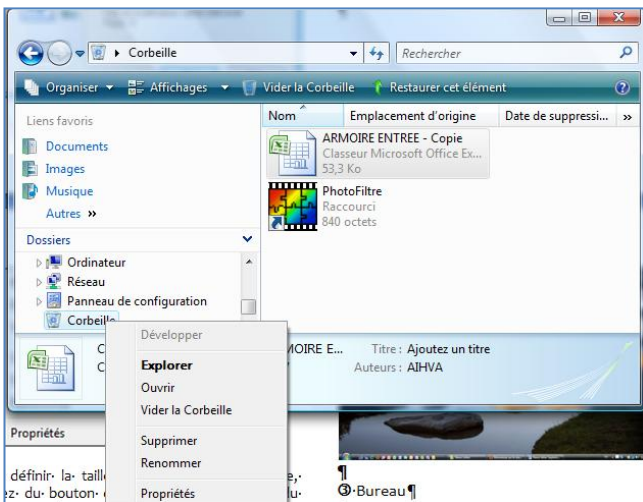
Pour vider la **Corbeille** d'un ou plusieurs des éléments contenus, clic bouton droit sur le ou les fichiers à supprimer définitivement, puis l'option **Supprimer** de ce même menu contextuel.



Pour vider complètement la **Corbeille** de son contenu, c'est-à-dire l'ensemble des éléments supprimés, clic bouton droit sur l'icône **Corbeille** du **Bureau** ou ouvrir la fenêtre de la **Corbeille**, et sélectionnez l'option **Vider la Corbeille**.



L'option **Ne pas déplacer les fichiers vers la Corbeille**, est à notre sens une option dangereuse pour l'utilisateur, elle ne permet pas la restauration des fichiers supprimés. Il convient donc, d'être très vigilant lors de la suppression des documents.



RÉPONSES QUIZZ SEPTEMBRE 2009

Microsoft Windows est un(e) :

② Système d'exploitation

Sachez que vous pouvez définir la taille maximale de la **Corbeille**, à partir du bouton droit sur l'icône **Corbeille** du **Bureau** et sélectionnez l'option **Propriétés** dans le menu.

Cette option entraîne l'affichage de la boîte de dialogue **Propriétés de Corbeille**.

Sélectionnez le disque dur concerné dans la partie supérieure de cette boîte de dialogue, puis indiquez la taille maximale que vous souhaitez allouer à la **Corbeille** en mentionnant celle-ci dans l'option **Taille personnalisée**.

Cette taille est exprimée en Megaoctets, comme l'indique la figure ci-dessous.

Comment se nomme cette fenêtre, le :



③ Bureau

La taille du disque dur est exprimée en :

① GigaOctet

② TeraOctet



Cette icône représente un :
 ④ Dossier de fichiers

Quels sont les navigateurs Internet :

- ① Mozilla
- ③ Yahoo
- ④ Opera

Quelle est l'adresse Mail valide :

- ② Guy.thare@musique.com

La corbeille sert à :

- ④ Supprimer des documents

Ce bouton sert à :

- ③ Fermer la fenêtre à l'écran
- ④ Quitter l'application active

La connexion sans fil à Internet, est appelée :

- ② Wifi

Le Gestionnaire de fichiers sert à :

- ③ Organiser dossiers et fichiers
- ④ Visualiser le contenu du disque dur

Que signifie le sigle WWW ?

- ② Word Wild Web

Siège : Maison des Associations – Cours Victor
 Leydet – 13710 FUYEAU
Administration : 55 Avenue de la Rose – La
 Brunette Bt E – 13013 MARSEILLE
 ☎ 04 91 70 45 54 - 📠 04 91 70 49 51
 info@aihva.com - www.aihva.com

✂.....

COUPON DE PARTICIPATION



NOM :..... PRÉNOM :.....
 ADRESSE :.....
 CODE POSTAL :..... VILLE :.....
 ADRESSE MAIL :.....

LIEUX DU POT DE L'AMITIÉ

- FUYEAU MAISON DES ASSOCIATIONS, le Jeudi 1^{er} Octobre 2009 à partir de 17h00.
- AIX, MAISON DE LA VIE ASSOCIATIVE Lou Ligourès - Place Romée de Villeneuve, le Vendredi 2 Octobre 2009 à partir de 17h30.

Les inscriptions peuvent également se faire par mail, ou par fax.